

Saatgut ist Kulturgut

Saatgut-Festival



Sonntag 2. Februar 2020

von 11 bis 17 Uhr

Freie Waldorfschule

Sankt Augustin bei Bonn



Unterhaltsam Lehrreiches

Ursula Hudson, Slow Food Deutschland:

Klimawandel im Garten

Arbeitsgemeinschaft Bäuerliche Landwirtschaft:

Genschere - Argumente im Faktencheck

Patrick Schmidt, Haus Bollheim:

Hofsorten entwickeln, Verantwortung übernehmen

Bonn blüht und summt:

So bringen wir die Stadt zum Blühen

Sabine Lütt, Regenbogenschmiede:

Kräutervielfalt - Gärtnern für Leib *und* Seele

Martin Herbst, Hortus Netzwerk:

Artenvielfalt im Garten

Friedmunt Sonnemann, Dreschflegel:

Navajo Gesang beim Umgang mit Pflanzen

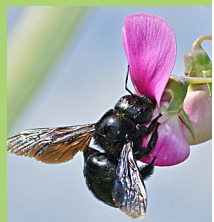
Zum Mitmachen

- VEN: Tauschbörse für Saatgut samenfester Sorten
- Slow Food Bonn: Sinnesparcours für Jung und Alt
- NABU Rhein-Sieg-Kreis: Quartiere für Nützlinge
- Umweltbüro der Stadt Sankt Augustin:
Nisthilfen für Wildbienen
- GemüseAckerdemie: Gemüse-Quiz für Kinder
- Burggarten Blankenberg: Kräuter-Quiz für Jung und Alt

Markt der Vielfalt

- VEN Pflanzen-Quiz und samenfeste Sorten
 - Burggarten Blankenberg Kräutersaatgut
 - Botanische Gärten Bonn Regionale Sorten
 - Lilatomate Saatgut von Tomaten
 - Regenbogenschmiede Vielfaltsaatgut
 - Dreschflegel: Sorten für den Garten
 - Biostation Bonn/Rhein-Erft Wildpflanzensaatgut
 - Slow Food Bonn Essen was man retten will
 - Bonn blüht und summt Saatgut für Blühbeete
 - Christel Rump Kulturpflanzenaquarelle
- ... und viele mehr

*Aktuelles Programm mit Zeitplan und
web-Adressen aller Teilnehmenden unter:
www.nutzpflanzenvielfalt.de/termine*



Im Schulhof

Thomas Schumacher und Julia Dewenter, Wiehl:
Herdbuchzucht Bentheimer Landschaft

Bufo-Bus des BUND Rhein-Sieg-Kreis:
Artenvielfalt in der Wiese

Kulinarisches

Köstliches aus der Schulküche

Schülercafé mit Kuchenbuffet und Waffelstube

Erfrischendes vom Eine Welt Markt Siegburg





Eintritt: 2,00 € Erwachsene 0,50 € für Kinder

Freie Waldorfschule Sankt Augustin
Graf-Zeppelin-Str. 7, 53757 Sankt Augustin-Hangelar

Die Schule liegt direkt an der Stadtbahn-Linie 66 zwischen
Bonn und Siegburg.

Siegburg Bf. bis Hangelar-Ost: 8 Minuten Fahrt (3 €)
Bonn Hbf. bis Hangelar-Mitte: 15 Minuten Fahrt (4 €)

Bitte der Beschilderung zur Waldorfschule wenige
Minuten zu Fuß folgen.

PKW parken NICHT in der Nachbarschaft, sondern NUR
auf den P&R-Plätzen Hangelar Mitte und Hangelar Ost

Fahrräder parken neben dem Schuleingang Richtung
Stadtbahn



Veranstalter:

Verein zur Erhaltung der Nutzpflanzenvielfalt (VEN)
www.nutzpflanzenvielfalt.de



Ohne sie hätten wir das nie geschafft:

**Freie Waldorfschule Sankt Augustin
und viele ehrenamtlich Helfende**

klimaneutral auf Umweltschutzpapier gedruckt